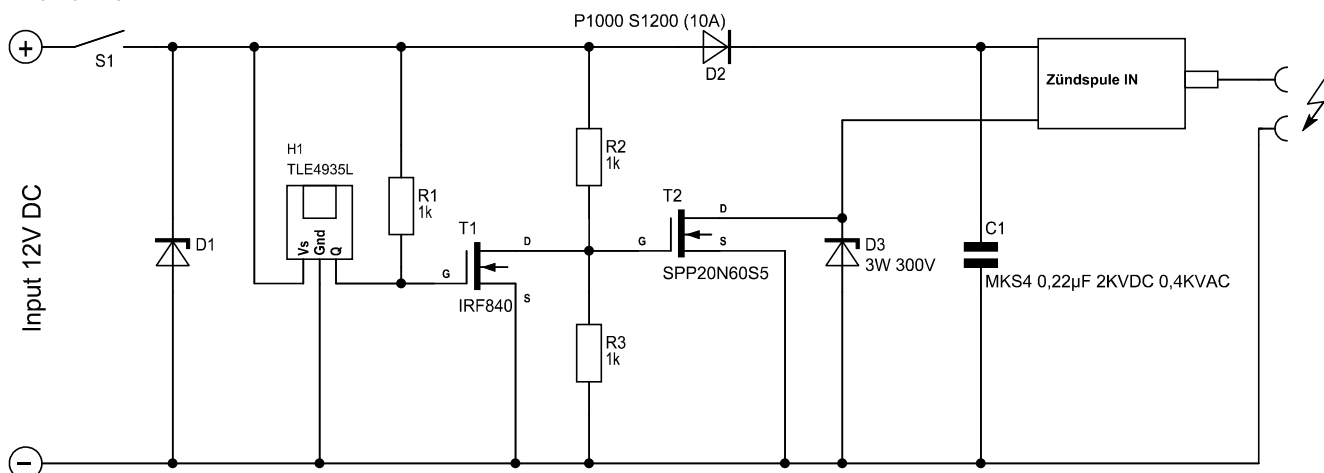
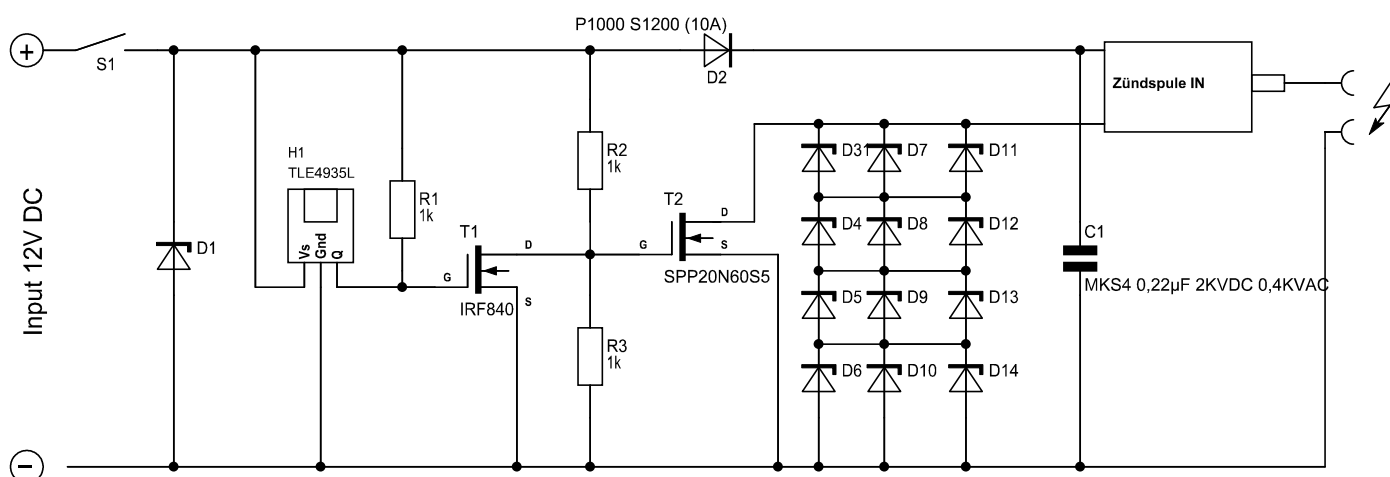


Notstromaggregat neue Zündung für HHO

Variante 1



Variante 2



Variante 1 mit einer Blockdiode an Zündspule

R1-R3 1 kOhm

D1 Zenerdiode 1,3W 15V

D2 Diode P1000S

D3 Zenerdiode 3W 300V

T1 IRF 840 MOSFET

T2 SPP20N60S5 MOSFET

C1 MKS4 0,22µF 2000VDC 400VAC

H1 TLE4935L

S1 Kipp- oder Schiebeschalter (Optional)



Variante 2 mit Ersatzblockdioden an Zündspule D3 => D3-D14

R1-R3 1 kOhm

D1 Zenerdiode 1,3W 15V

D2 Diode P1000S (10A)

D3-D14 Zenerdiode 1,3W 75V

T1 IRF 840 MOSFET

T2 SPP20N60S5 MOSFET

C1 MKS4 0,22µF 2000VDC 400VAC

H1 TLE4935L

S1 Kipp- oder Schiebeschalter (Optional)

Umbau der Zündung für ein Notstromaggregat für den Betrieb mit HHO, da hierbei der Zündzeitpunkt verändert wird.

Änderungen		Datum	Name	Bezeichnung Notstromaggregat neue Zündung	Blattzahl: 1
Datum	Name	gez.: 16.01.11	A.K.		
04.10.12		gepr.:			Blatt-Nr.: 1
				Zeichnungs-Nr.:	